

ESK

ISO 2858



Horizontal axial-suction centrifugal pump over baseplate, single-stage with closed or semiopen impeller according to ISO2858.

Bomba centrífuga horizontal de aspiración axial sobre bancada, de una etapa y con impulsor cerrado o semiabierto según ISO2858.

Pompe centrifuge horizontale à aspiration axiale, sur châssis, mono-étagée avec roue fermée ou semi-ouverte selon ISO 2858.

Bomba centrífuga de aspiração horizontal com corpo helicoidal radialmente bipartido, estágio único, com rotor fechado ou semi-aberto, conforme EN 22858 / ISO 2858.

Characteristics

Discharge flange:
DN 32.....DN 250 mm.

Flow rate up to 1700 m³/h(*)

Head up to 160 m(*)

Operating temperature
between -10 °C and +175 °C

Casing pressure (Pmax):
16 bar (25 bar)

Speed rotation:
50Hz - 1450rpm and 2900rpm
60Hz - 1750rpm and 3500rpm

Applications

Supply for industry, petrochemicals, cogeneration, conditioning, irrigation and multiple services for clean or lightly loaded fluids.

Materials

Cast Iron, Steel, Bronze, Stainless Steel, nodular or any type of metal alloy.

Flanges

DIN 2632 / PN 10
DIN 2633 / PN 16

(*) Higher flows and pressures under request.

Características

Brida de descarga:
DN 32.....DN 250 mm.

Caudal hasta 1700 m³/h (*)

Altura hasta 160 m(*)

Temperatura de funcionamiento
entre -10 °C y +175 °C

Presión de la carcasa (Pmax):
16 bar (25 bar)

Velocidad de rotación:
50Hz - 1450rpm y 2900rpm
60Hz - 1750rpm y 3500rpm

Aplicaciones

Abastecimiento para la industria, petro-química, cogeneración, acondicionamiento, regadíos y múltiples servicios para fluidos limpios o ligeramente cargados.

Materiales

Hierro Fundido, Acero, Bronce, Aceros Inoxidables, nodular o cualquier tipo de aleación metálica.

Bridas

DIN 2632 / PN 10
DIN 2633 / PN 16

(*) Mayores caudales y presiones bajo consulta.

Caractéristiques

Bride de refoulement:
DN 32 DN 250 mm.

Débit jusqu'à 1700 m³ / h (*)

Hauteur jusqu'à 160 m (*)

Température de fonctionnement
entre -10 °C et +175 °C

Pression du corps (Pmax):
16 bar (25 bar)

Vitesse de rotation:
50Hz - 1450tr/mn et 2900tr/mn
60Hz - 1750tr/mn et 3500tr/mn

Applications

Industrie générale, pétrochimie, cogénération, conditionnement, réseaux d'incendie, irrigation, services multiples pour fluides propres ou légèrement chargés.

Matériaux

Fonte, acier, bronze, acier inoxydable, nodular ou tout type d'alliage métallique.

Brides

DIN 2632 / PN 10
DIN 2633 / PN 16

(*) Débits et pressions plus élevés sur demande.

Características

Flange de descarga:
DN 32 DN 250 mm.

Caudais até 1700 m³ / h (*)

Altura até 160 m (*)

Temperatura de operação
entre -10 °C e +175 °C

Pressão da carcaça (Pmax):
16 bar (25 bar)

Velocidade de rotação:
50Hz - 1450rpm e 2900rpm
60Hz - 1750rpm e 3500rpm

Aplicações

Suprimentos para a indústria, petroquímica, cogeração, condicionamento, redes de incêndio, irrigação, serviços múltiplos para fluidos limpos ou levemente carregados.

Materiais

Ferro Fundido, Aço, Bronze, Aço Inoxidável, nodular ou qualquer tipo de liga metálica.

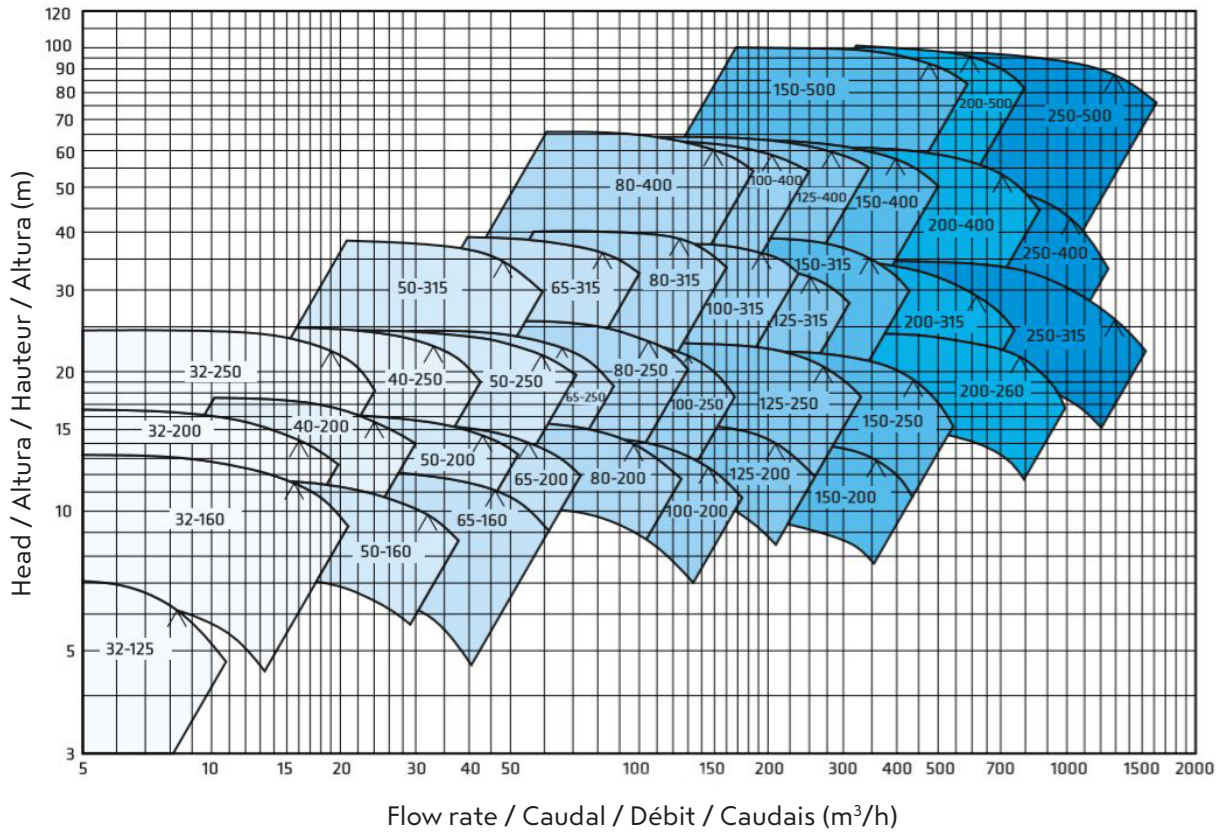
Flanges

DIN 2632 / PN 10
DIN 2633 / PN 16

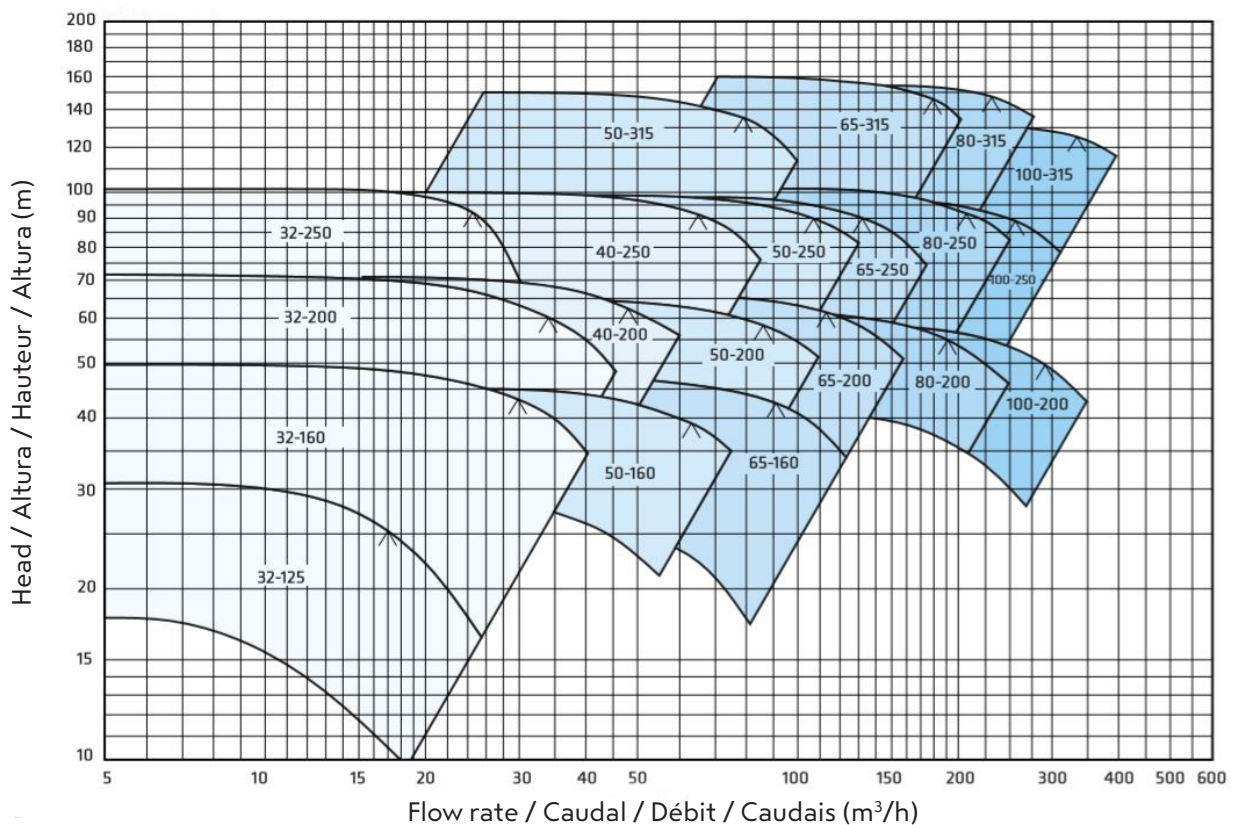
(*) O material das bombas difere consoante o tipo de líquido bombeado, a temperatura de funcionamento e a pressão. Contacto para mais informações.

Field Charts / Campos de Trabajo / Courbes de débits / Curvas de Funcionamento

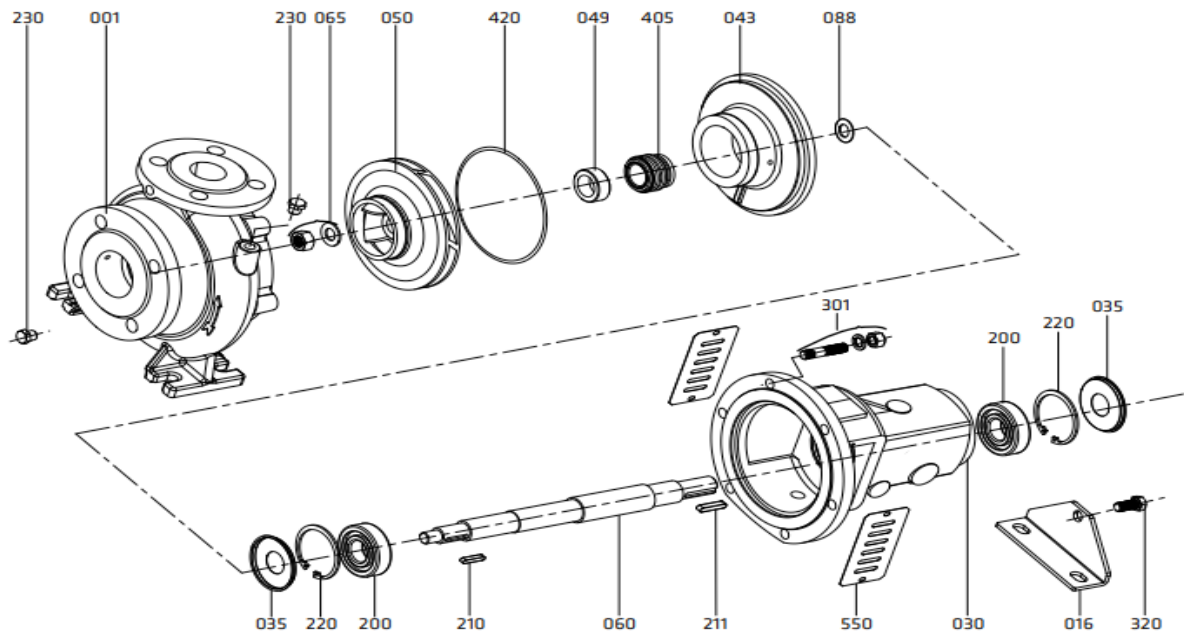
ESK - 1450 rpm



ESK - 2900 rpm

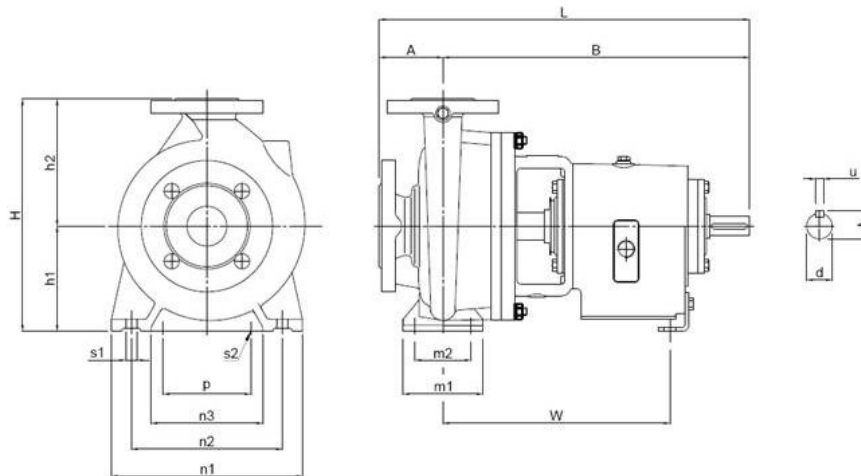


Assembly / Montaje / Montage / Montagem



| Designation | Denominación | Désignation | Denominação |
|----------------------------------|-------------------------|------------------------------|------------------------|
| 001 Pump Casing | Carcasa de la Bomba | Corps de Pompe | Carcaça da Bomba |
| 030 Bearing Housing | Soportes Rodamiento | Paliers | Suporte Rolamentos |
| 043 Mechanical Seal Cover | Tapa de Cierre Mecánico | Couvercle de Joint Mécanique | Tampa do selo mecânico |
| 050 Impeller | Impulsor | Roue | Impulsor |
| 060 Shaft | Eje | Arbre | Veio |
| 200 Ball Bearing | Rodamiento de Bolas | Roulement à Billes | Rolamento de Esferas |
| 405 Mechanical Seal | Cierre Mecánico | Garniture Mécanique | Selo Mecânico |

Technical Data / Datos Técnicos / Données techniques / Dados Técnicos



| Dimensions (mm) | | | | | | | | | | | | | | | | | | | | | | |
|-----------------|--------------------|-----|-----|-----|------|------|-----|---------------------------|-----|-----|-----|-----|-----|----|------------------|-----|-----|-----|-------------|------|-----|------|
| Pump type | Outside dimensions | | | | | | | Support & Foot dimensions | | | | | | | Shaft dimensions | | | | Weight (kg) | | | |
| ISO 2858 | Dne | DNb | A | B | L | H | h1 | h2 | n1 | n2 | n3 | s1 | p | s2 | m1 | m2 | W | d | Lm | t | u | |
| 32-125 | 50 | 32 | 80 | 385 | 465 | 252 | 112 | 140 | 190 | 140 | 90 | 14 | 110 | 14 | 100 | 70 | 285 | 24 | 50 | 27 | 8 | 32 |
| 32-160 | | | 80 | 385 | 465 | 292 | 132 | 160 | 240 | 190 | 140 | 14 | 110 | 14 | 100 | 70 | 285 | 24 | 50 | 27 | 8 | 39 |
| 32-200 | | | 80 | 385 | 465 | 340 | 160 | 180 | 240 | 190 | 140 | 14 | 110 | 14 | 100 | 70 | 285 | 24 | 50 | 27 | 8 | 41 |
| 32-250 | | | 80 | 385 | 465 | 405 | 180 | 225 | 320 | 250 | 190 | 14 | 110 | 14 | 125 | 95 | 370 | 32 | 80 | 35 | 10 | 53 |
| 40-200 | 65 | 40 | 100 | 385 | 485 | 340 | 160 | 180 | 265 | 212 | 165 | 14 | 110 | 14 | 100 | 70 | 285 | 24 | 50 | 27 | 8 | 33 |
| 40-250 | | | 100 | 500 | 600 | 405 | 180 | 225 | 320 | 250 | 190 | 14 | 110 | 14 | 125 | 95 | 370 | 32 | 80 | 35 | 10 | 40 |
| 50-160 | 80 | 50 | 100 | 385 | 485 | 340 | 160 | 180 | 265 | 212 | 165 | 14 | 110 | 14 | 100 | 70 | 285 | 24 | 50 | 27 | 8 | 45 |
| 50-200 | | | 100 | 385 | 485 | 360 | 160 | 200 | 265 | 212 | 165 | 14 | 110 | 14 | 100 | 70 | 385 | 24 | 50 | 27 | 8 | 57 |
| 50-250 | | | 125 | 500 | 625 | 405 | 180 | 225 | 320 | 250 | 190 | 14 | 110 | 14 | 125 | 95 | 370 | 32 | 80 | 35 | 10 | 67 |
| 50-315 | | | 125 | 500 | 625 | 505 | 225 | 280 | 345 | 280 | 215 | 14 | 110 | 14 | 125 | 95 | 370 | 32 | 80 | 35 | 10 | 34 |
| 65-160 | 100 | 65 | 100 | 500 | 600 | 360 | 160 | 200 | 280 | 212 | 150 | 14 | 110 | 14 | 125 | 95 | 370 | 32 | 80 | 35 | 10 | 42 |
| 65-200 | | | 100 | 500 | 600 | 405 | 180 | 225 | 320 | 250 | 190 | 14 | 110 | 14 | 125 | 95 | 370 | 32 | 80 | 35 | 10 | 48 |
| 65-250 | | | 125 | 500 | 625 | 450 | 200 | 250 | 360 | 280 | 200 | 19 | 110 | 14 | 160 | 120 | 370 | 32 | 80 | 35 | 10 | 57 |
| 65-315 | | | 125 | 530 | 655 | 505 | 225 | 280 | 400 | 315 | 240 | 19 | 110 | 14 | 160 | 120 | 370 | 42 | 110 | 45 | 12 | 90 |
| 80-200 | 125 | 80 | 125 | 500 | 625 | 430 | 180 | 250 | 345 | 280 | 215 | 14 | 110 | 14 | 125 | 95 | 370 | 32 | 80 | 35 | 10 | 40 |
| 80-250 | | | 125 | 500 | 625 | 505 | 225 | 280 | 400 | 315 | 240 | 19 | 110 | 14 | 160 | 120 | 370 | 32 | 80 | 35 | 10 | 46 |
| 80-315 | | | 125 | 530 | 655 | 565 | 250 | 315 | 400 | 315 | 240 | 19 | 110 | 14 | 160 | 120 | 370 | 42 | 110 | 45 | 12 | 51 |
| 80-400 | | | 125 | 530 | 655 | 635 | 280 | 355 | 435 | 355 | 275 | 19 | 110 | 14 | 160 | 120 | 370 | 42 | 110 | 45 | 12 | 90 |
| 100-200 | 125 | 100 | 125 | 500 | 625 | 480 | 200 | 280 | 360 | 280 | 200 | 19 | 110 | 14 | 160 | 120 | 370 | 32 | 80 | 35 | 10 | 105 |
| 100-250 | | | 140 | 530 | 670 | 505 | 225 | 280 | 400 | 315 | 240 | 19 | 110 | 14 | 160 | 120 | 370 | 42 | 110 | 45 | 12 | 130 |
| 100-315 | | | 140 | 530 | 670 | 565 | 250 | 315 | 400 | 315 | 240 | 19 | 110 | 14 | 160 | 120 | 370 | 42 | 110 | 45 | 12 | 49 |
| 100-400 | | | 140 | 530 | 670 | 635 | 280 | 355 | 500 | 400 | 300 | 23 | 110 | 14 | 200 | 150 | 370 | 42 | 110 | 45 | 12 | 63 |
| 125-200* | 150 | 125 | 140 | 500 | 640 | 565 | 250 | 315 | 400 | 315 | 240 | 19 | 110 | 14 | 160 | 120 | 370 | 32 | 80 | 35 | 10 | 95 |
| 125-250 | | | 140 | 530 | 670 | 605 | 250 | 355 | 400 | 315 | 240 | 19 | 110 | 14 | 160 | 120 | 370 | 42 | 110 | 45 | 12 | 125 |
| 125-315 | | | 140 | 530 | 670 | 635 | 280 | 355 | 500 | 400 | 300 | 23 | 110 | 14 | 200 | 150 | 370 | 42 | 110 | 45 | 12 | 177 |
| 125-400 | | | 140 | 530 | 670 | 715 | 315 | 400 | 500 | 400 | 300 | 23 | 110 | 14 | 200 | 150 | 370 | 42 | 110 | 45 | 12 | 80 |
| 150-200* | 200 | 150 | 160 | 545 | 705 | 635 | 280 | 355 | 550 | 450 | 350 | 23 | 140 | 14 | 200 | 150 | 381 | 42 | 110 | 45 | 10 | 87 |
| 150-250 | | | 160 | 530 | 690 | 655 | 280 | 375 | 550 | 450 | 350 | 23 | 140 | 14 | 200 | 150 | 366 | 42 | 110 | 45 | 12 | 100 |
| 150-315 | | | 160 | 670 | 830 | 715 | 315 | 400 | 550 | 450 | 350 | 23 | 140 | 19 | 200 | 150 | 500 | 48 | 110 | 51,5 | 14 | 130 |
| 150-400 | | | 160 | 670 | 830 | 765 | 315 | 450 | 550 | 450 | 350 | 23 | 140 | 19 | 200 | 150 | 500 | 48 | 110 | 51,5 | 14 | 182 |
| 150-500* | | | 200 | 730 | 930 | 925 | 400 | 525 | 720 | 600 | 435 | 27 | 140 | 19 | 250 | 200 | 495 | 55 | 110 | 59 | 16 | 97 |
| 200-260* | | | 250 | 200 | 200 | 630 | 830 | 805 | 355 | 450 | 600 | 500 | 360 | 23 | 140 | 20 | 250 | 200 | 410 | 48 | 110 | 51,5 |
| 200-315* | 200 | 684 | | | 884 | 805 | 355 | 450 | 600 | 500 | 360 | 23 | 140 | 20 | 250 | 200 | 520 | 48 | 110 | 45 | 14 | 191 |
| 200-400* | 180 | 725 | | | 905 | 900 | 400 | 500 | 600 | 500 | 360 | 23 | 140 | 20 | 250 | 200 | 490 | 55 | 110 | 59 | 16 | 232 |
| 200-500* | 210 | 925 | | | 1135 | 925 | 400 | 525 | 720 | 600 | 435 | 27 | 140 | 20 | 300 | 240 | 640 | 70 | 140 | 74,5 | 20 | 150 |
| 250-315* | 300 | 250 | 230 | 730 | 960 | 925 | 400 | 525 | 720 | 600 | 435 | 27 | 140 | 20 | 300 | 240 | 515 | 55 | 110 | 59 | 16 | 160 |
| 250-400* | | | 230 | 750 | 980 | 925 | 400 | 525 | 720 | 600 | 435 | 27 | 140 | 20 | 300 | 240 | 515 | 55 | 110 | 59 | 16 | 192 |
| 250-500* | | | 225 | 940 | 1165 | 1080 | 450 | 630 | 720 | 600 | 435 | 27 | 140 | 20 | 300 | 240 | 370 | 70 | 140 | 74,5 | 20 | 192 |

(* Pumps out of norm / Bomba fuera de norma / Pompe hors norme / Bomba fora da norma